



EXPRESS

Les prochains « cafés-tram »

Deux « cafés-tram » se tiendront en juin : le premier dans le quartier Madeleine, mercredi 9 juin, à partir de 18 heures au café Le Jean Bart, rue du Faubourg-Madeleine ; le deuxième dans le centre-ville, vendredi 25 juin, à partir de 19 h 30 au Lutétia, rue Jeanne-d'Arc. Ces « cafés-tram » sont l'occasion, pour les riverains, d'obtenir des informations sur l'avancement du chantier Cleo et de questionner les équipes techniques et les élus présents.

Nouvel affichage et nouveau film 3D

Le chantier de la nouvelle ligne de tram revêtira bientôt un nouveau visage. Courant juin, des affiches, images en 3D des futurs aménagements, seront collées sur les palissades orange qui délimitent le chantier. Ces vues d'artistes s'afficheront également en quatre par trois à l'entrée des villes concernées. Par ailleurs, un nouveau film 3D est en préparation sur Cleo, avec des vues réactualisées. Il sera visible au point info tram et sur le site Internet de Cleo (www.cleo.agglo-orleans.fr) courant juin.

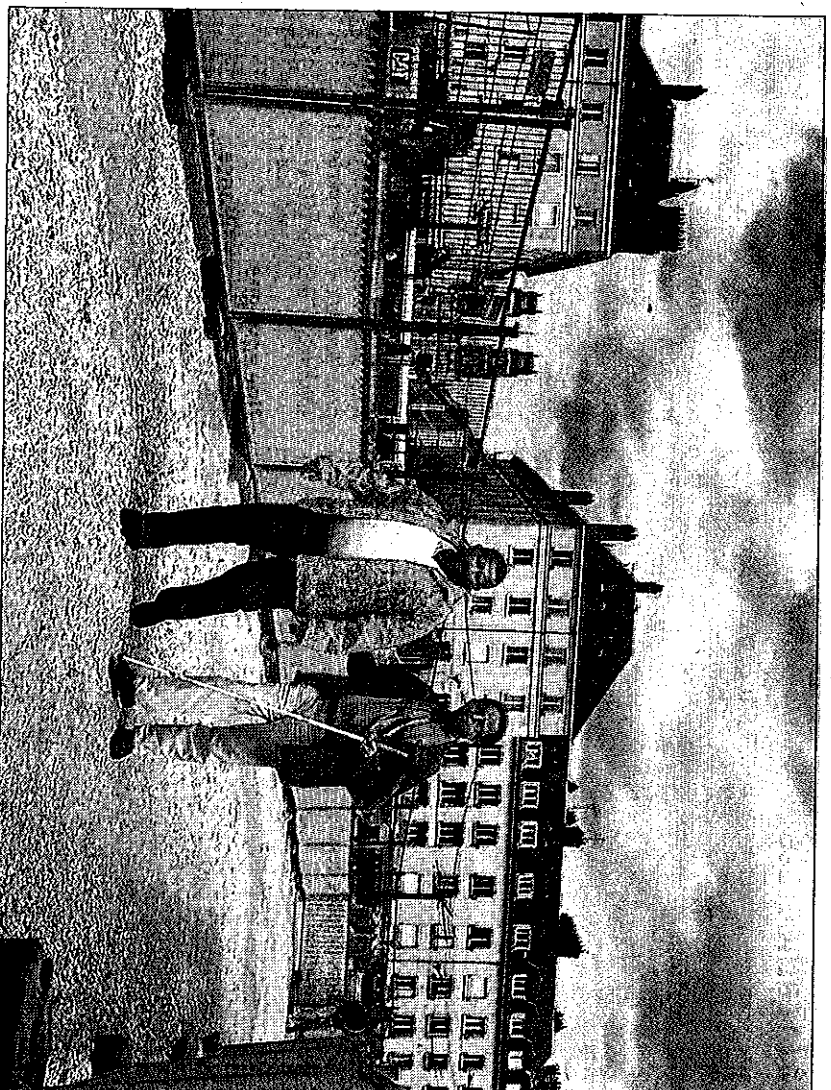
Orléans

Une aide précieuse sur le chantier

Depuis vendredi, toute personne à mobilité réduite qui peine à accéder aux transports collectifs en raison du chantier Cleo peut se faire accompagner gratuitement par un agent de l'Agglo, sur l'ensemble du tracé.

Les travaux de construction de la deuxième ligne de tram ne bouleversent pas que la circulation automobile. Ils bouleversent aussi le circuit des bus et par là même les habitudes de certains usagers qui ne se déplacent qu'au moyen des transports en commun. Depuis le début du chantier, plusieurs arrêts de bus ont été déplacés (trois rien que dans la rue du Faubourg-Madeleine) et pour les personnes dites « à mobilité réduite » (en fauteuil roulant, malvoyantes...), il est parfois devenu très compliqué de rejoindre l'arrêt le plus proche. Mais, depuis vendredi, ces personnes à mobilité réduite (PMR) peuvent se faire accompagner jusqu'à la station de transports en commun la plus proche, par Yann ou Frédéric, deux agents de l'Agglo spécialement formés à cette mission. Une première expérience de ce type était menée depuis mars sur le quartier Madeleine, en lien avec les associations de PMR, membres de la commission accessibilité de l'Agglo. Le dispositif a été étendu à l'ensemble du tracé vendredi.

HIER, PLACE DE GAULLE
Vêtu de son blouson orange, Frédéric a pour mission d'accompagner les personnes à mobilité réduite jusqu'aux arrêts de bus ou de tram les plus proches.
(Photo : Eric Malot)



L'accompagnement est totalement gratuit et se fait à pied, à partir du lieu de rendez-vous défini par le demandeur, jusqu'à l'arrêt de bus ou de tram le plus proche. Les deux accompagnateurs sont reconnaisables grâce à leur blouson orange et possèdent une carte d'agrément.

« Perte de repères »

Pour Bruno Gendron, déficient visuel et président du collectif handicap visuel Loiret-

région Centre, cette aide est « indispensable ».

« La difficulté pour les déficients visuels, c'est que ce chantier est évolutif. Si les travaux bougeaient pas pendant deux ans, cela ne changerait pas grand-chose car un trajet appris est appris. Là, un jour on peut traverser, l'autre non. Nous le comprenons, mais cela modifie en permanence nos repères », explique-t-il. « Ce dispositif créé à la demande des associations de

PMR, permettra également d'aider les personnes à mobilité réduite de s'approprier les nouveaux trajets vers la deuxième ligne de tram, lorsque celle-ci circulera », ajoute Marie-Louise Coquilnaud, directrice générale des services de l'Agglo.

Royale-Châtelet (du 28 juin au 30 août) et que le point bus Léon-Blum de Saint-Jean-de-Braye sera déplacé (du 28 juin à la fin des travaux).

Marion Bonnet.

> Réservations jusqu'à 24 heures avant la date de l'accueil en tram, auprès du point info tram, au 0825.015.049, ou bien à l'adresse : ybouguenne@agglo-orleans.fr

Tram : la circulation pendant les travaux

INGRÉ

- sur la totalité du faubourg Madeleine jusqu'à l'été 2010
- sur la totalité du faubourg Madeleine jusqu'à l'été 2010
- faubourg Madeleine à partir du 7 juin
- avenue Georges-Pompidou, du rond-point Leroi Merlin aux Trois-Fontaines jusqu'à mi-juillet
- chemin de Chaligny sur la section Crete-Mouchetière jusqu'à avril 2011

LA CHAPELLE

- avenue Georges-Pompidou, du rond-point Leroi Merlin aux Trois-Fontaines jusqu'à mi-juillet
- chemin de Chaligny sur la section Crete-Mouchetière jusqu'à avril 2011

ST-MESMIN

- avenue Georges-Pompidou, du rond-point Leroi Merlin aux Trois-Fontaines jusqu'à mi-juillet

DE LA RUEILLE

- avenue Georges-Pompidou, du rond-point Leroi Merlin aux Trois-Fontaines jusqu'à mi-juillet

ST-JEAN

- avenue Georges-Pompidou, du rond-point Leroi Merlin aux Trois-Fontaines jusqu'à mi-juillet

ORLÉANS

- avenue Georges-Pompidou, du rond-point Leroi Merlin aux Trois-Fontaines jusqu'à mi-juillet

ST-JEAN-DE-BRAYE

- avenue Georges-Pompidou, du rond-point Leroi Merlin aux Trois-Fontaines jusqu'à mi-juillet